



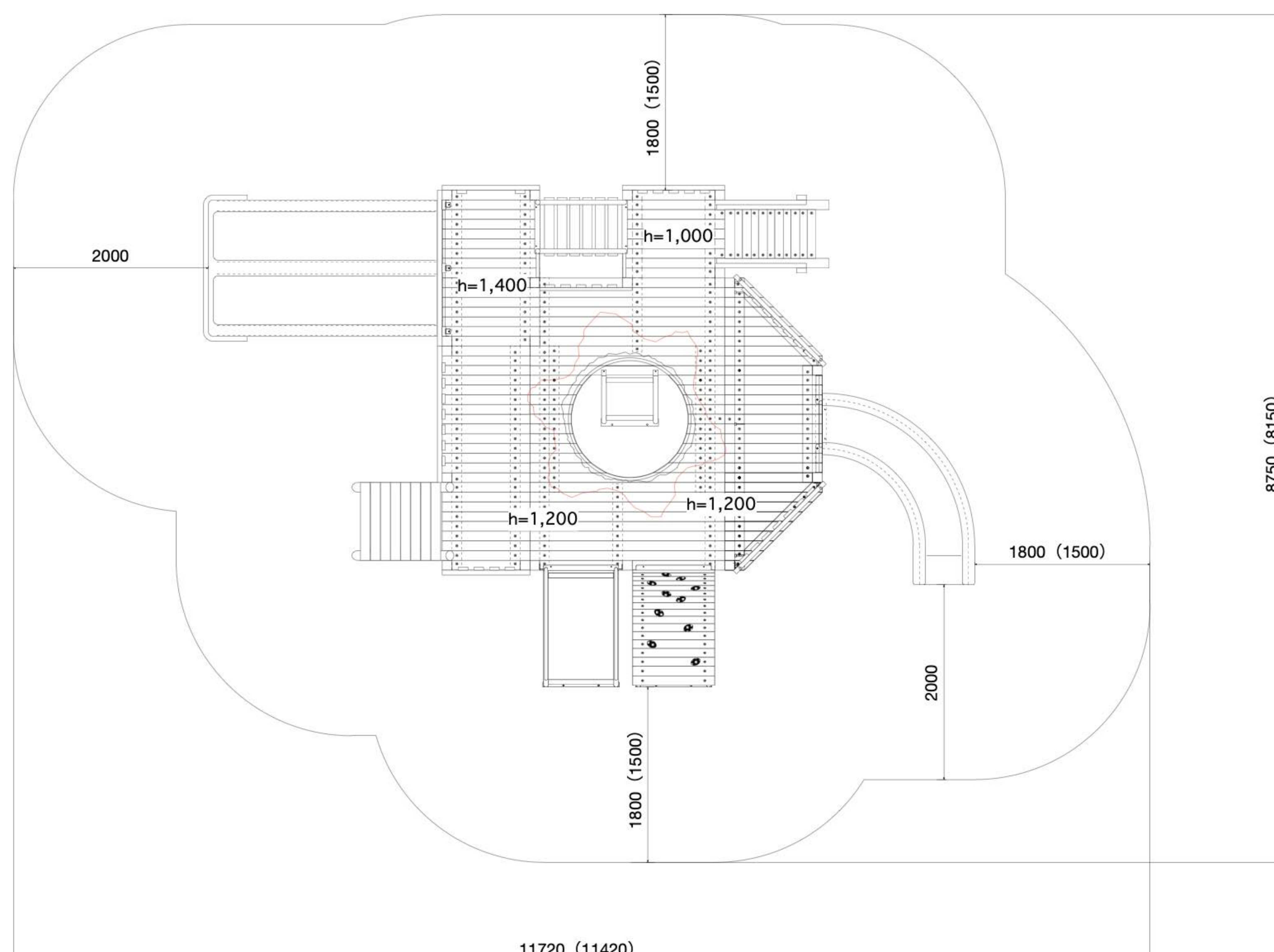
ゆるみどめボンド
 全てのボルトに付属のゆるみどめボンドを塗布してください

組み立てに必要な道具

				
六角レンチ (5mm、6mm)	スパナ・ラチェットレンチ (13mm、17mm)	プラスドライバー マイナスドライバー	ゴムハンマー	整地道具 (水平器・スコップ・レイキ等)

その他に電動インパクトレンチや脚立等があると便利です。

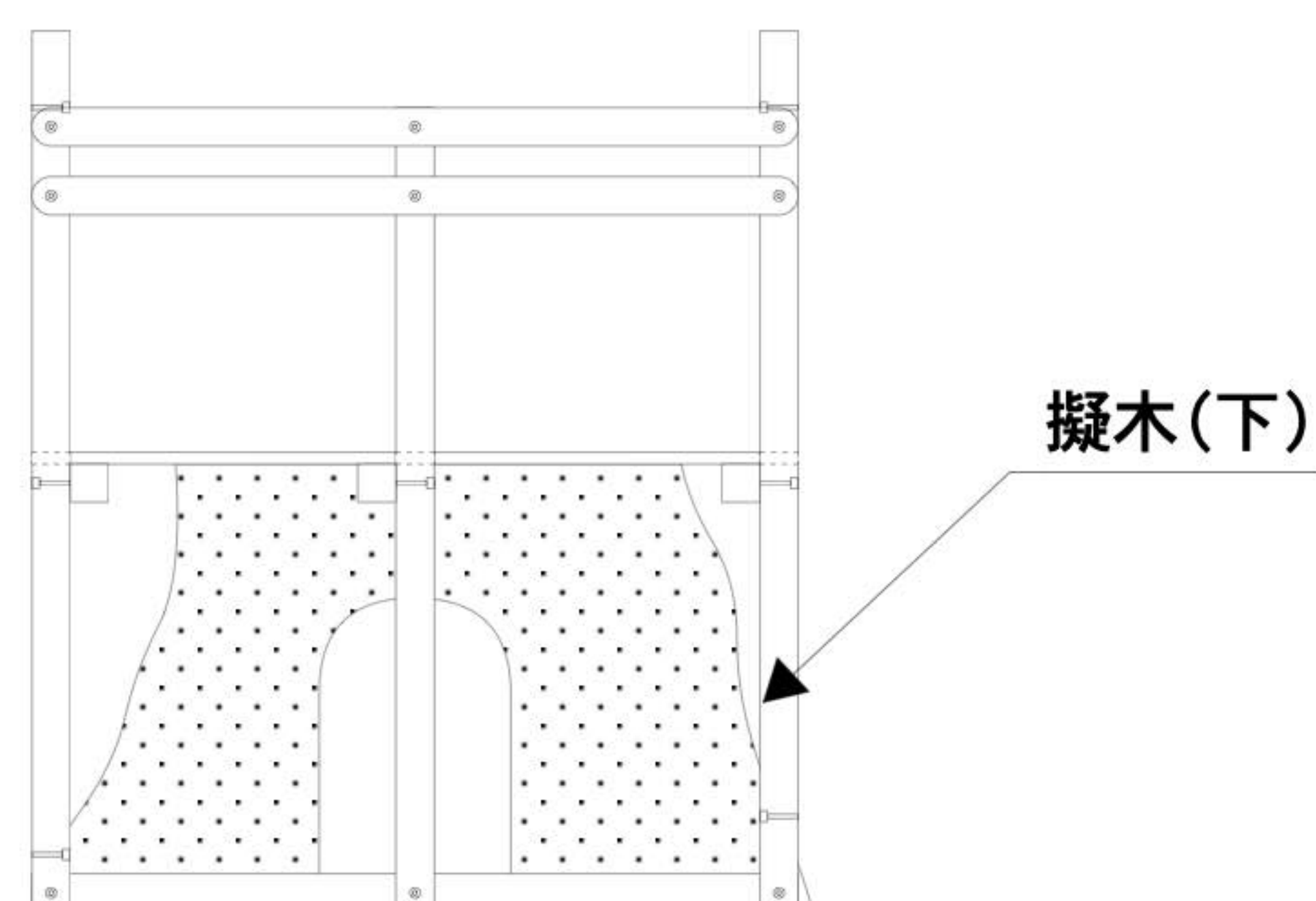
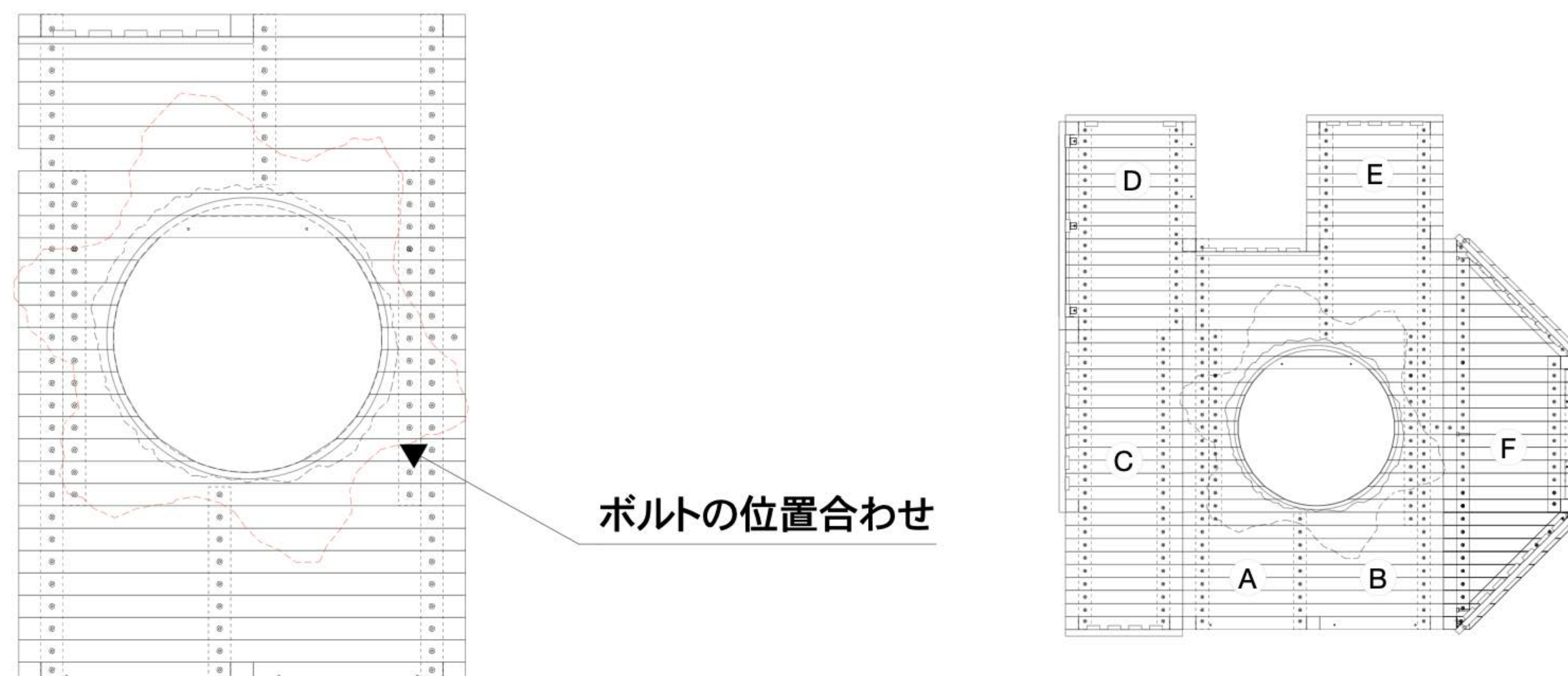
1.安全領域を確保できるように遊具の設置場所を決定し、遊具が水平に設置できるように設置場所の整地を行なってください。



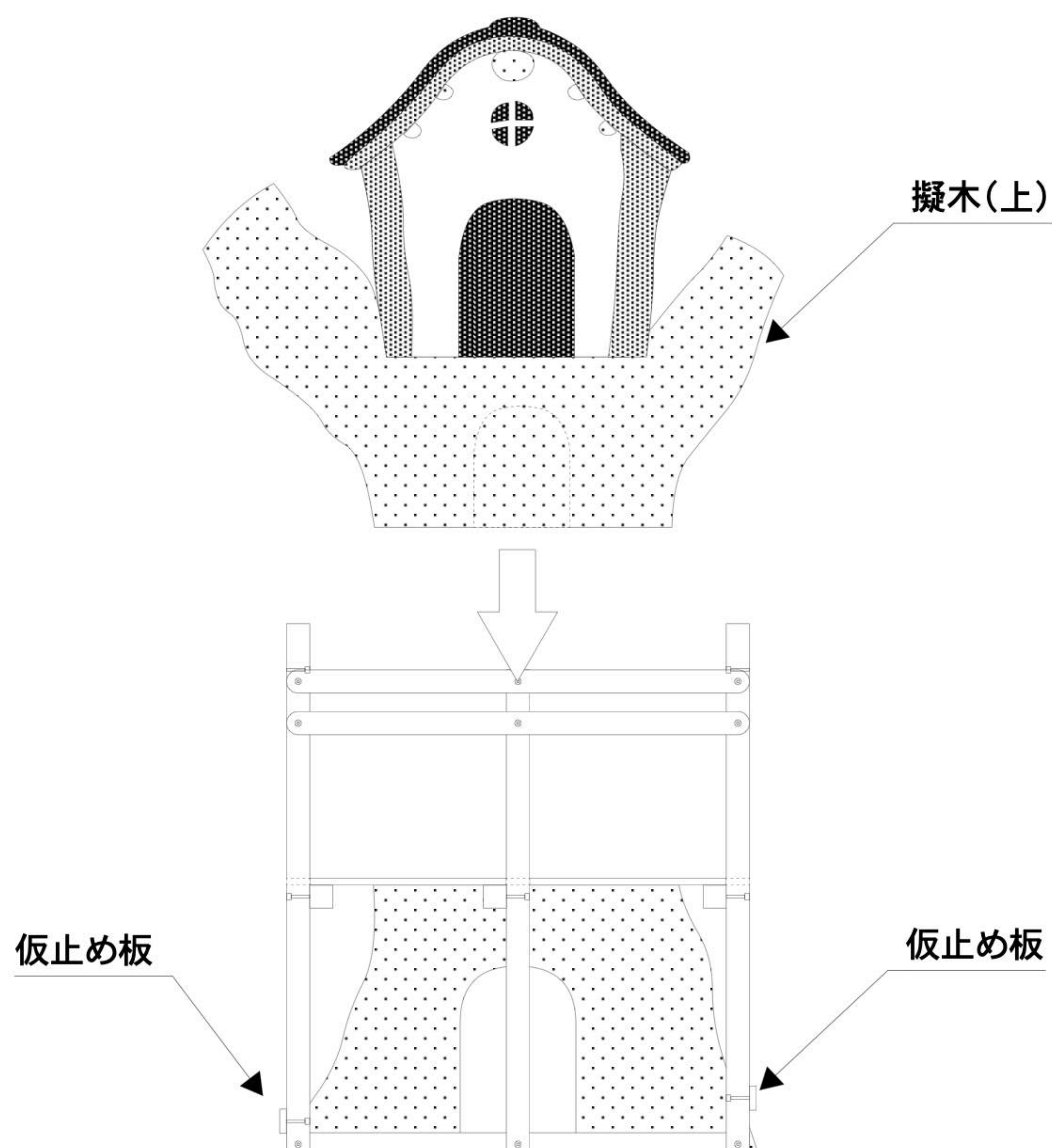
年齢制限エリア内(フェンス・門扉等で囲われた、保護者の監視のある6歳児までの利用制限エリア)に遊具を設置される場合は、()内寸法が安全領域となります。

ぼくらの隠れ家

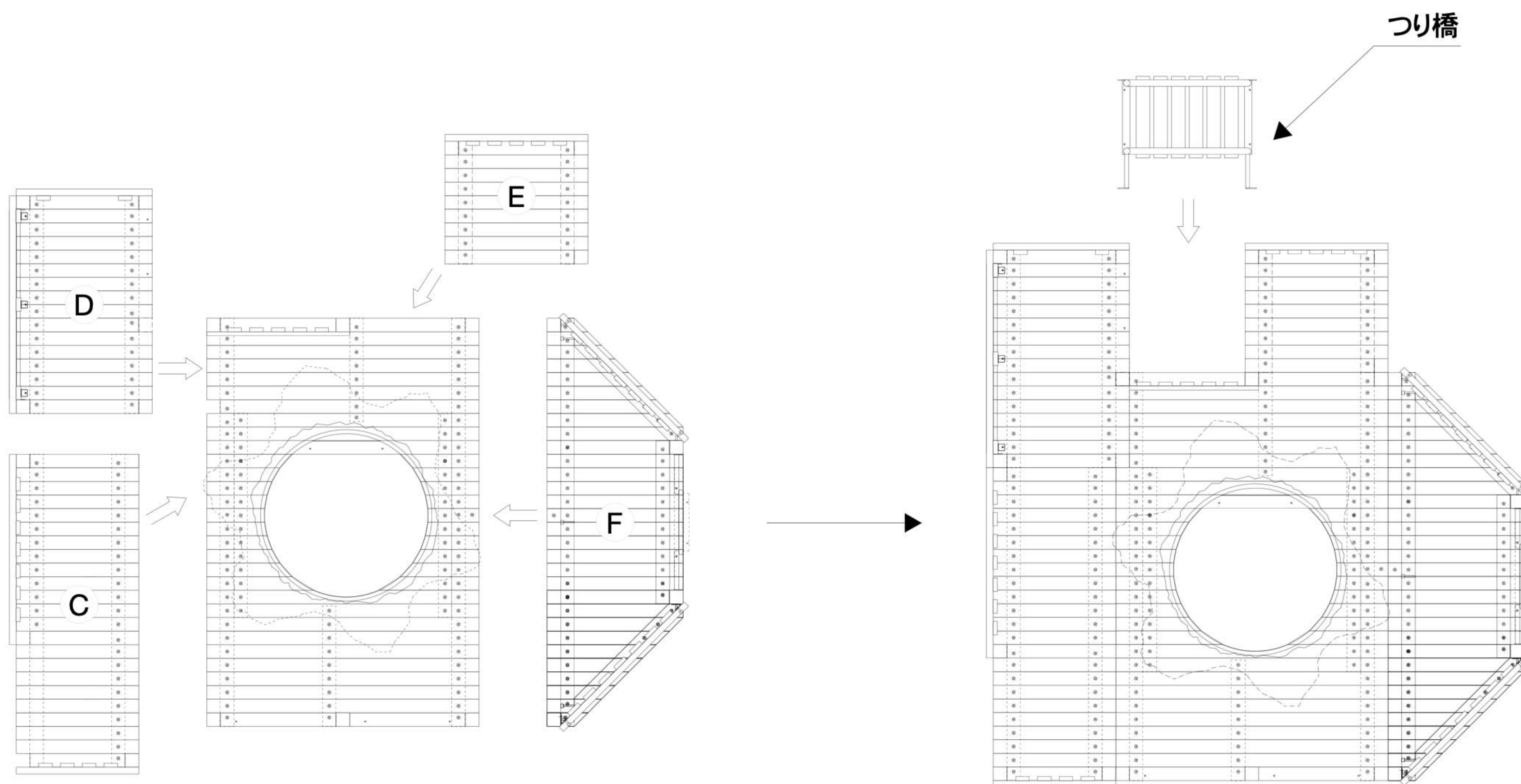
2.擬木（下）を設置し、その上にデッキA、Bをかぶせ、向きとボルトの位置を合わせてください。



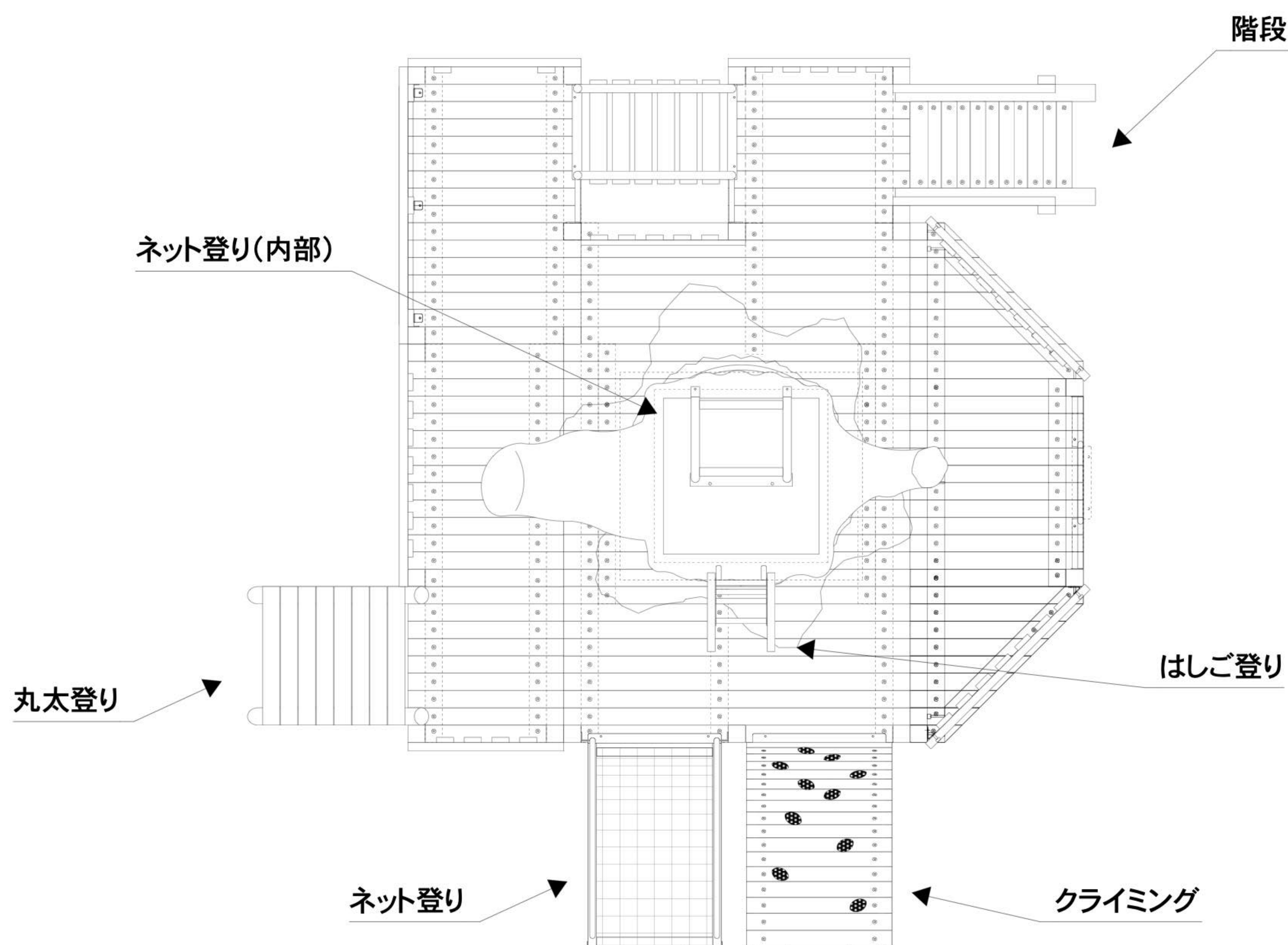
3.擬木（上）を取り付け、デッキの仮止め板をはずします。



4.デッキをそれぞれ連結し、つり橋を取り付けてください。



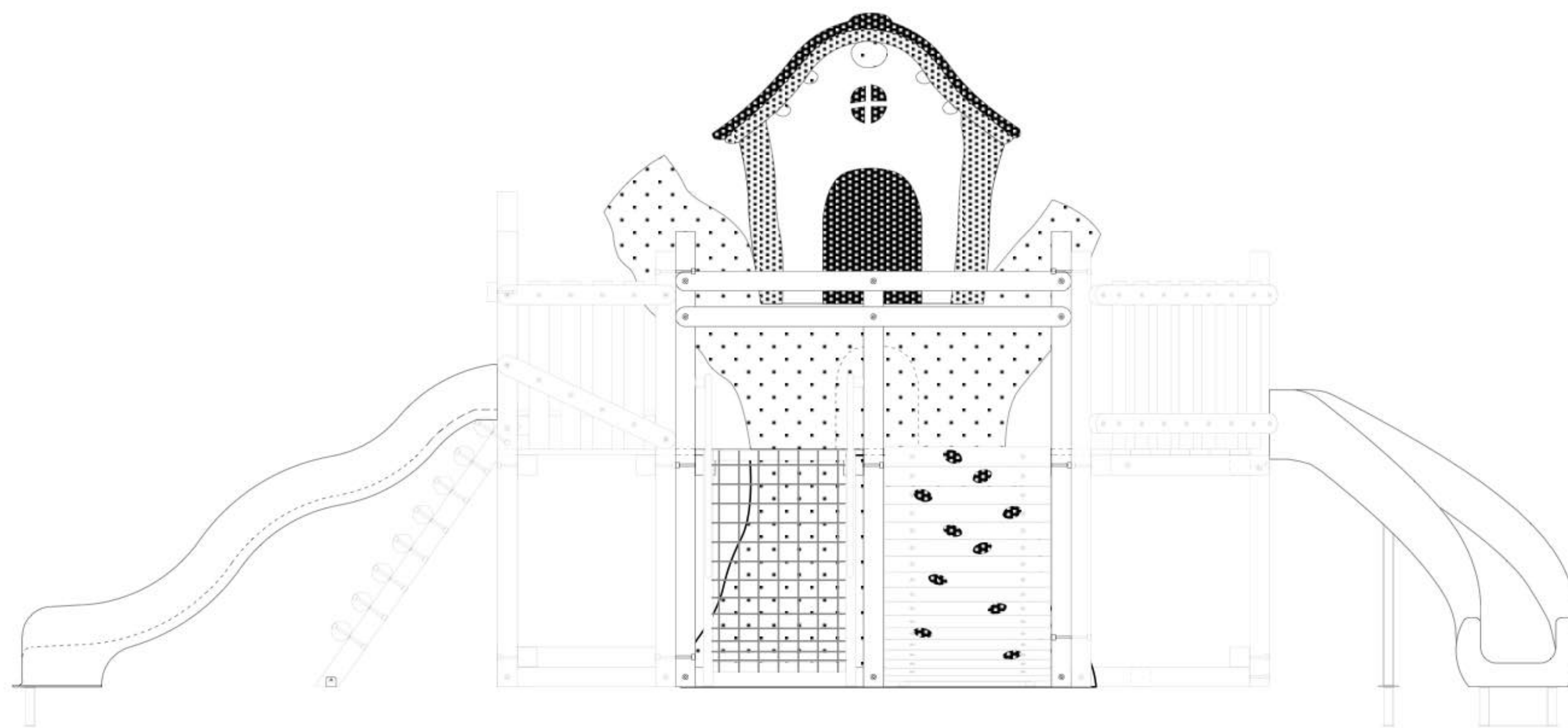
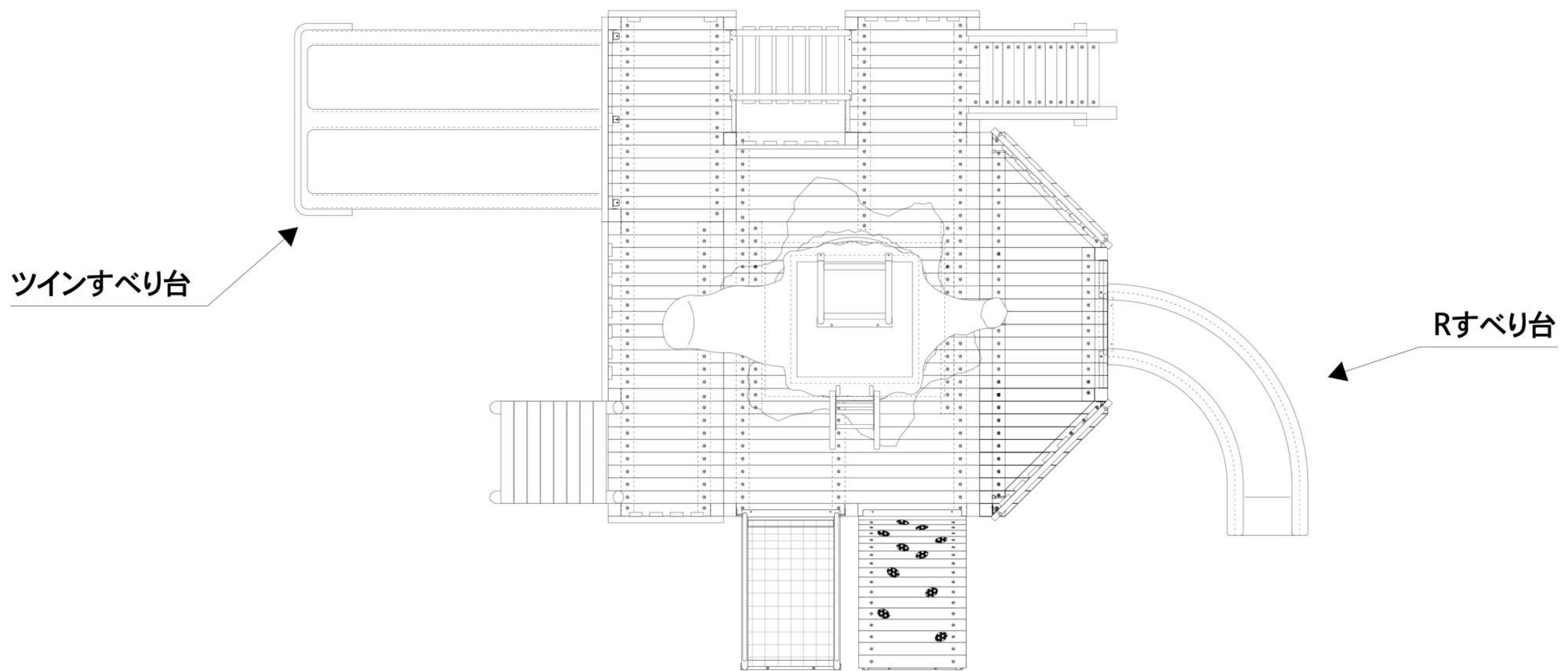
5.階段・クライミング・ネット登り・丸太登り・ネット登り（内部）・はしご登りを取り付けます。



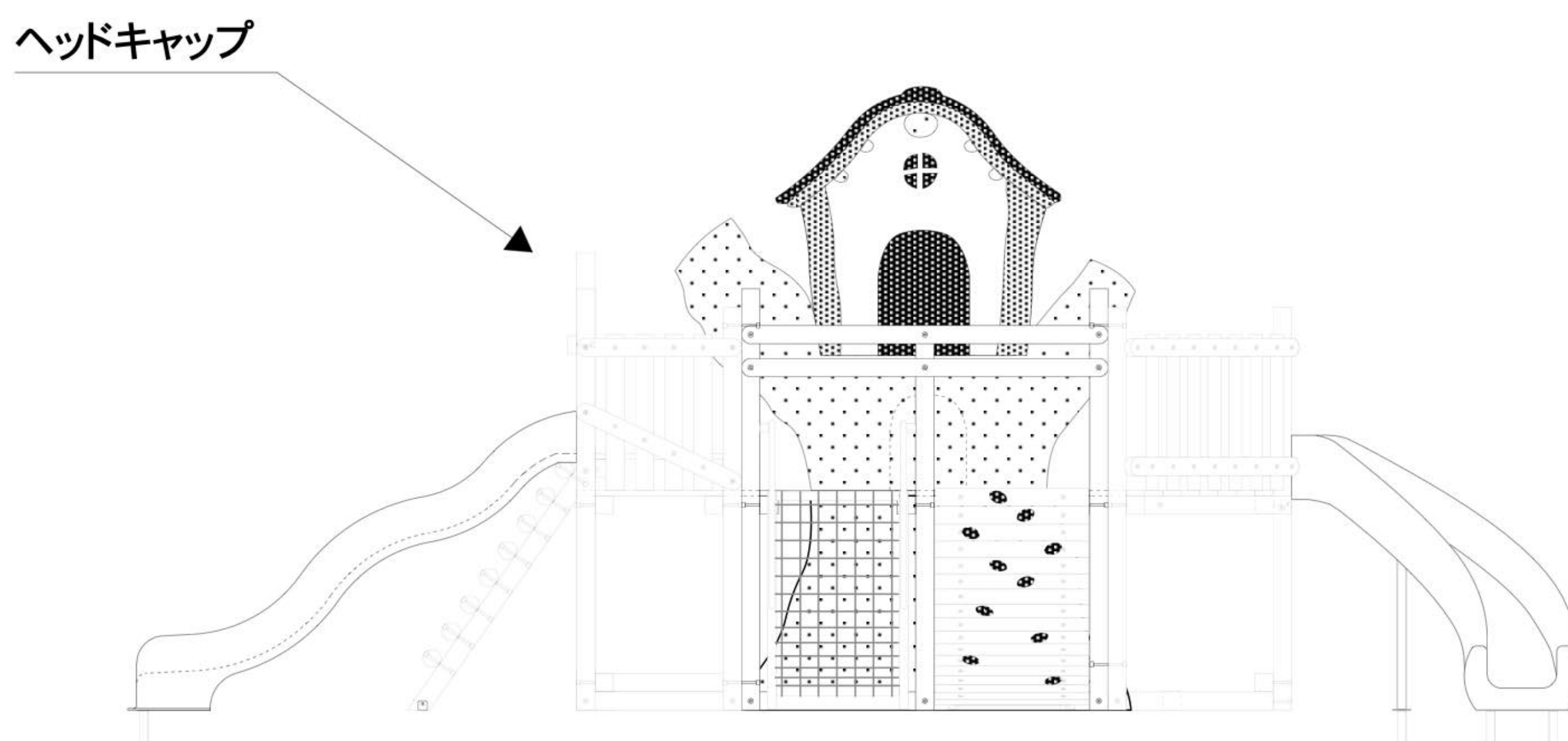
ぼくらの隠れ家

6.位置を確認後、根がらみの穴を掘ります。(深さ200mm)

ツインすべり台に根がらみをRすべり台に根がらみと根がらみを取り付けた支柱を取り付け、デッキに取り付けた後、埋め戻します。



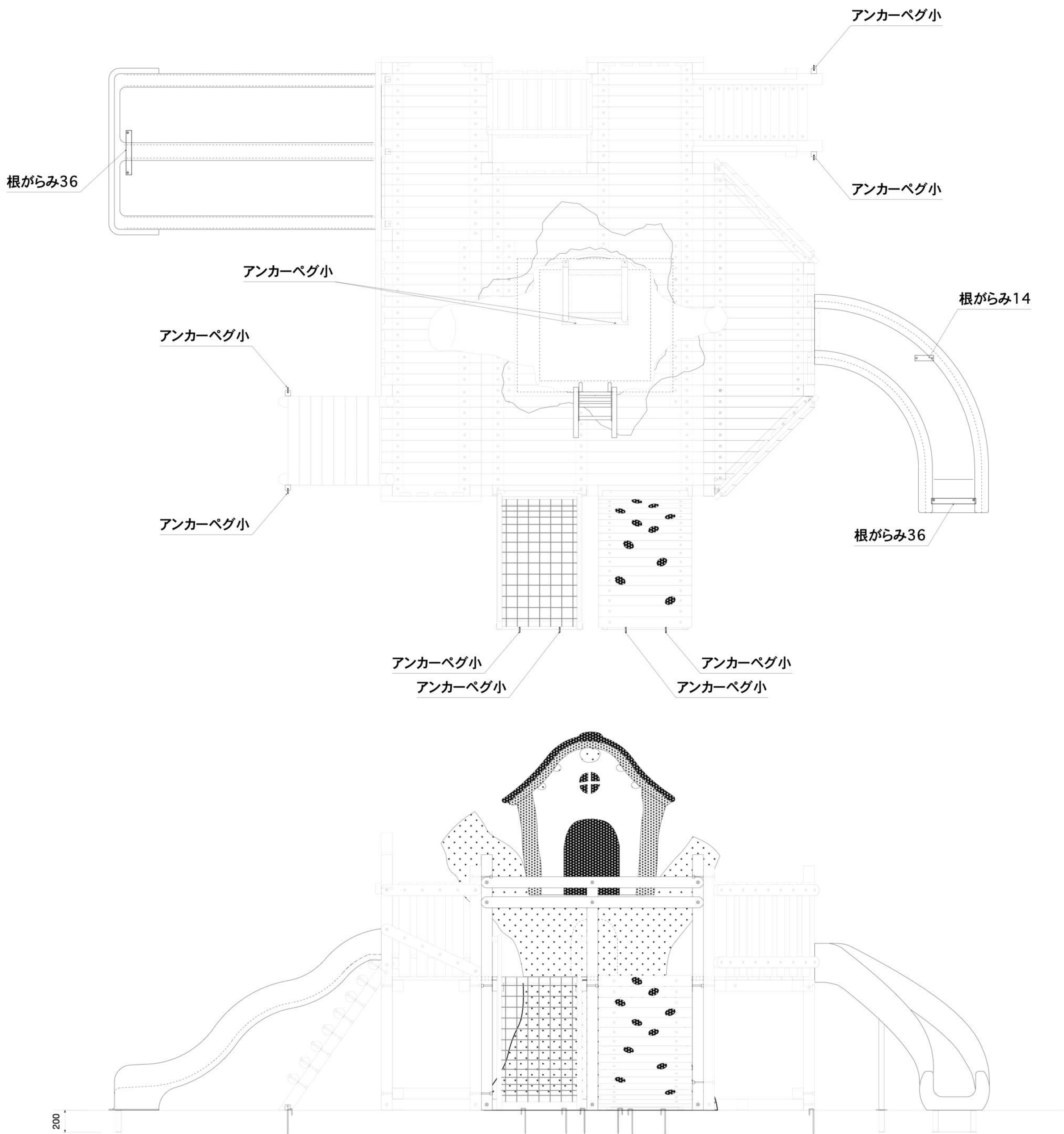
7.ヘッドキャップを取り付けてください。



※ヘッドキャップを取り付ける際は、ビスを締めすぎると割れる恐れがありますので、最後は手締めをお願いします。

ぼくらの隠れ家

8.アンカーペグを打ち込んで固定してください。(階段・クライミング・ネット登り・丸太登り・ネット登り(内部) 各2箇所)



9.全てのボルトを本締め・増し締めしてください。

クリーニングを行い、傷ついた箇所があれば、タッチアップを施してください。